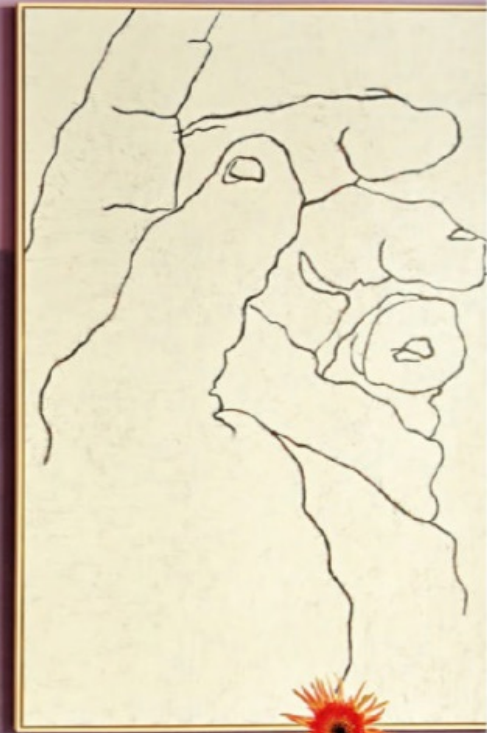


AD

Collector

Quand les designers
jouent le trompe-l'œil
Les tendances
du moment

Canapés, consoles,
luminaires...
toutes les nouveautés



Design
Le grand guide
2023





Table avec base polie et plateau en verre noir. Table with polished base and black glass top. Design Antonio Citterio, 270 x 71/72 x 110 cm, KNOLL.



Table à manger en bois et acier, érable blanchi et acier laqué. Dining table in wood and steel, bleached maple and lacquered steel. *Kayak*, 320 x 110 x 75 cm, GISBERT PÖPLER.



Table avec structure en acier, plateau en grès cérame. Table with steel structure and ceramic stoneware top. Design Federico Peri, *Daen*, 240 x 110 x 74 cm, GERVASONI.

Angles arrondis

Curvilinear



Table en iroko naturel massif sablé, finition huilée. Table in sandblasted solid natural iroko with oiled finish. Design Roberto Lazzeroni, *Nairobi Table*, 300 x 100 x 76 cm, BAXTER.